

PROJEKT

MADAGASKAR
architektonická studie

LOKACE

Zoologická zahrada
Ústí nad Labem

ZADAVATEL

Zoologická zahrada Ústí nad Labem

Drážďanská 23, 400 07 Ústí nad Labem
zoo@zoousti.cz

ZHOTOVITEL

JinJan s.r.o.

Štefánikova 229/5, 150 00 Praha 5
info@jin-jan.cz

A STÁVAJÍCÍ STAV

01	SITUACE - STÁVAJÍCÍ	1:250
02	PŮDORYS 1.PP - STÁVAJÍCÍ	1:150
03	ŘEZ A-A' - STÁVAJÍCÍ	1:150
04	POHLED JIŽNÍ - STÁVAJÍCÍ	1:150
05	FOTOGRAFIE	

B NAVRHOVANÝ STAV

01	SITUACE - ŠIRŠÍ VZTAHY	1:2500
02	SITUACE - NAVRHOVANÁ	1:250
03	AXONOMETRIE - PROVOZNÍ SHCÉMA	
04	PŮDORYS 1.PP - NAVRHOVANÝ	1:150
05	PŮDORYS 1.NP - NAVRHOVANÝ	1:150
06	ŘEZ A-A' a B-B' - NAVRHOVANÝ	1:150
07	ŘEZ C-C' - NAVRHOVANÝ	1:150
08	DETAIL	1:150
09	POHLED JIŽNÍ - NAVRHOVANÝ	1:150
10	POHLED SEVERNÍ - NAVRHOVANÝ	1:150
11	MATERIÁLY	

C VIZUALIZACE

01	POHLED - EXPOZICE
02	POHLED - VSTUP
03	POHLED - TERASA
04	POHLED - NOKTURNÁRIUM

PROJEKT

MADAGASKAR

architektonická studie

LOKACE

Zoologická zahrada
Ústí nad Labem

ZADAVATEL

Zoologická zahrada Ústí nad Labem

Drážďanská 23, 400 07 Ústí nad Labem
zoo@zoousti.cz

ZHOTOVITEL

JinJan s.r.o.

Štefánikova 229/5, 150 00 Praha 5
info@jin-jan.cz

DATUM	FORMÁT	STRANY
09/2024	A3	20

OBSAH

OBSAH

ODDÍL	STRANA
A	00

01 IDENTIFIKACE

<i>projekt</i>	MADAGASKAR architektonická studie
<i>lokace</i>	Zoologická zahrada Ústí nad Labem
<i>zadavatel</i>	Zoologická zahrada Ústí nad Labem, p.o Drážďanská 23, 400 07 Ústí nad Labem
<i>zhotovitel</i>	JinJan s.r.o. Štefánikova 229/5, 150 00 Praha 5

02 UMÍSTĚNÍ STAVBY

Řešený objekt se nachází v areálu zoologické zahrady v Ústí nad Labem na pozemcích:

<i>Parcelní číslo</i>	1210/1 a 1210/20
<i>Obec</i>	Ústí nad Labem [554804]
<i>Katastrální území</i>	Krásné Březno [775266]
<i>Číslo LV</i>	3886
<i>Vlastnické právo</i>	Statutární město Ústí nad Labem, Velká Hradební 2336/8, 400 01 Ústí nad Labem
<i>Právo hospodařit s majetkem obce</i>	Zoologická zahrada Ústí nad Labem, p.o., Drážďanská 454/23, 400 07 Ústí nad Labem
<i>Způsob ochrany nemovitostí</i>	nejsou evidovány žádné způsoby ochrany
<i>Parcelní číslo</i>	1210/19
<i>Obec</i>	Ústí nad Labem [554804]
<i>Katastrální území</i>	Krásné Březno [775266]
<i>Číslo LV</i>	1
<i>Vlastnické právo</i>	Statutární město Ústí nad Labem, Velká Hradební 2336/8, 400 01 Ústí nad Labem
<i>Způsob ochrany nemovitostí</i>	nejsou evidovány žádné způsoby ochrany

03 STÁVAJÍCÍ STAV

Stávající, velkoryse pojatý objekt se nachází v severní části zoologické zahrady a v současné době slouží pouze jako sezónní vstup do areálu, z převážné části jsou prostory nevyužívané. Okolí má spíše otevřený charakter s rozlehlými venkovními výběhy. Objekt svým příhodným umístěním v nejvýše položeném bodě zoologické zahrady nabízí impozantní panoramatické výhledy do krajiny.

Budova obdélníkového půdorysu, o rozměru 22x13 m a 1 podzemním podlažím, je ze tří stran usazena do terénu, čelní strana je odhalena do prostoru. S ohledem na rozdílné výškové uspořádání okolního terénu je vstup do zoo situován přes střešní úroveň stávajícího objektu, kde je umístěna i drobná stavba sloužící jako pokladna. Relativně upozaděnému objektu, schovanému v keřovém porostu, pak dominuje výrazně převýšená konstrukce zastřešení. V současné době jsou v budově situovány i veřejné toalety a technické zázemí geotermálního vytápění, ostatní prostory jsou nevyužívané. Na volném prostranství před objektem byla v nedávné době zbudována skromná dřevostavba, sloužící jako bistro.

Stávající budova se nachází v přiměřeném stavu ke svému stáří. Střešní konstrukce s makrolonovou krytinou je ve špatném technickém stavu a do objektu zatéká. Objekt je napojen na sítě technické infrastruktury (kanalizace, vodovod, elektro, rozvody geotermálního tepla). Přímou v objektu je situováno technické zázemí geotermálního vytápění. Elektrické rozvody, kanalizace a rozvody vody v rámci objektu jsou nevhodně vedeny přiznané na stěnách. S ohledem na rozsah stavebních zásahů se předpokládá celková úprava vnitřních rozvodů v rámci řešených prostor.

04 KONCEPT

Cílem návrhu je využít potenciál lokality a vytvořit pro návštěvníky nové, atraktivní expozice s ochrannářským přesahem a zkapacitnit horní vstup do zoo a přizpůsobit ho pro celoroční provoz.

Základní kroky, kterými bude přistupováno k modernizaci a rozšíření stávajícího objektu, vychází z požadavku na realizaci expozic s převráceným světelným režimem a reagují na polohu stávající stavby, již z velké části zapuštěné do terénu a situované v exponovaném místě areálu. Princip ukrytí expozičních prostor pod zemní val zároveň nahrává konceptu vytvořit pro návštěvníka i scénu přirozeného prostředí a vytvořit pro něj v rámci areálu zoologické zahrady dojem pobytu v přírodě bez viditelných rozsáhlých objektů. Objekt bude ve své střešní úrovni doplněn o dva racionální objemy - pokladnu s obchodem se suvenýry a kavárnu s toaletami. Volné prostranství bude využito jako slunečná terasa s panoramatickými výhledy do krajiny.

V rámci projektu vznikne nokturnárium (expoziční výběh s obráceným světelným režimem) pro jedinečný druh madagaskarského nočního lemura ksukola ocasatého (tzv. aye aye). V noční expozici najde místo mnoho doplňkových druhů plazů, savců i hmyzu. Bude se jednat o jedinečné zařízení v rámci střední Evropy a naváže na aktivity zoologické zahrady ochrany in situ na Madagaskaru.

05 NÁVRH

DISPOZICE

Základní členění expozičního pavilonu je definováno nosnými obvodovými konstrukcemi stávajícího objektu, ke kterým budou přistavěny nové objemy odpovídající požadavkům a standardům pro chov a ochranu pohody zvířat.

Vstup do pavilonu a východ je s ohledem na požadavek různých výškových úrovní uvnitř objektu zajištěn pomocí klesajících ramp. Návštěvnícký prostor, situovaný v prvním plánu podél jižní fasády, se tak částečně dostává pod úroveň expozičních výběhů a umožňuje pohled na chovaná zvířata z podhledu. Na něj v druhém plánu navazují noční expoziční výběhy, ve třetím plánu jsou pak situovány neexpoziční výběhy, chovatelské zázemí a technické místnosti. Na vnitřní ubikaci navazuje ve východní části krytý, avšak částečně otevřený expoziční výběh s obráceným světelným režimem - s perforovanými obvodovými konstrukcemi, aby byly uvnitř zajištěny klimatické podmínky venkovního prostředí,

V úrovni střechy jsou navrženy dva racionální objemy. Prostor mezi nimi spolu s lehkým stíněním tvoří bránu - vstup do zoologické zahrady. Obchod se suvenýry propojený s pokladnou bude situován v objektu na západní straně, kavárna se zázemím a toaletami bude umístěna v objektu na východní straně.

TZB

Objekt je napojen na stávající sítě technické infrastruktury (kanalizace, vodovod, elektro, rozvody geotermálního tepla). Stávající zázemí geotermálního vytápění bude v objektu zachováno, avšak přemístěno v rámci dispozice. Technický stav i kapacita přípojek je vyhovující, s ohledem na rozsah stavebních zásahů budou vnitřní rozvody provedeny zcela nové.

VOLNÁ PROSTRANSTVÍ

Cesty a zpevněné plochy jsou navrženy tak, aby byl uživatelský komfort v rovnováze s přírodním charakterem zoologické zahrady. Prioritou je bezpečný pohyb návštěvníka po areálu. Z toho důvodu je před novým pavilonem, v místě větší koncentrace návštěvníků a souběhu tras veřejných s trasami obslužnými a trasou zoovlaku, navržena zpomalovací plocha pro zklidnění dopravy - stávající asfaltová cesta bude nahrazena dlážděním z žulových odseků žluté barvy, které budou postupně přecházet do ploch se zatravněnými spárami a ostrovů s bujnou vegetací. Přístupové trasy ke vchodu do zoologické zahrady budou revitalizovány a přizpůsobeny kapacitě návštěvníků, vyplývající z uvažovaného projektu nového parkovacího domu. Povrch nových cest je uvažován ze žulových kostek se štípaným povrchem, ve žluté barvě.



LEGENDA:

- A vstupní prostor
B pokladna
C vyhlídková terasa - střecha stáv. objektu
D bistro
E odpočinková zóna
F wc - vstup
G zastávka zoovlaku

LEGENDA POVRCHŮ:

- stávající zpevněná cesta
asfalt
- stávající zpevněná cesta
beton
- stávající zpevněná cesta
žulové kostky
- stávající zpevněná plocha
dlažba
- stávající střešní terasa
dlažba
- stávající zpevněná plocha
mlat

LEGENDA OPLOCENÍ:

- stávající oplocení
zděný plot
- stávající oplocení
drátěný plot
- stávající oplocení
dřevěný plot

PROJEKT

MADAGASKAR
architektonická studie

LOKACE

Zoologická zahrada
Ústí nad Labem

ZADAVATEL

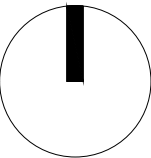
Zoologická zahrada Ústí nad Labem

Drážďanská 23, 400 07 Ústí nad Labem
zoo@zoousti.cz

ZHOTOVITEL

JinJan s.r.o.

Štefánikova 229/5, 150 00 Praha 5
info@jin-jan.cz



±0,000 = 239,8 m n. m.



DATUM

09/2024

FORMÁT

A3

MĚŘÍTKO

1:250

OBSAH

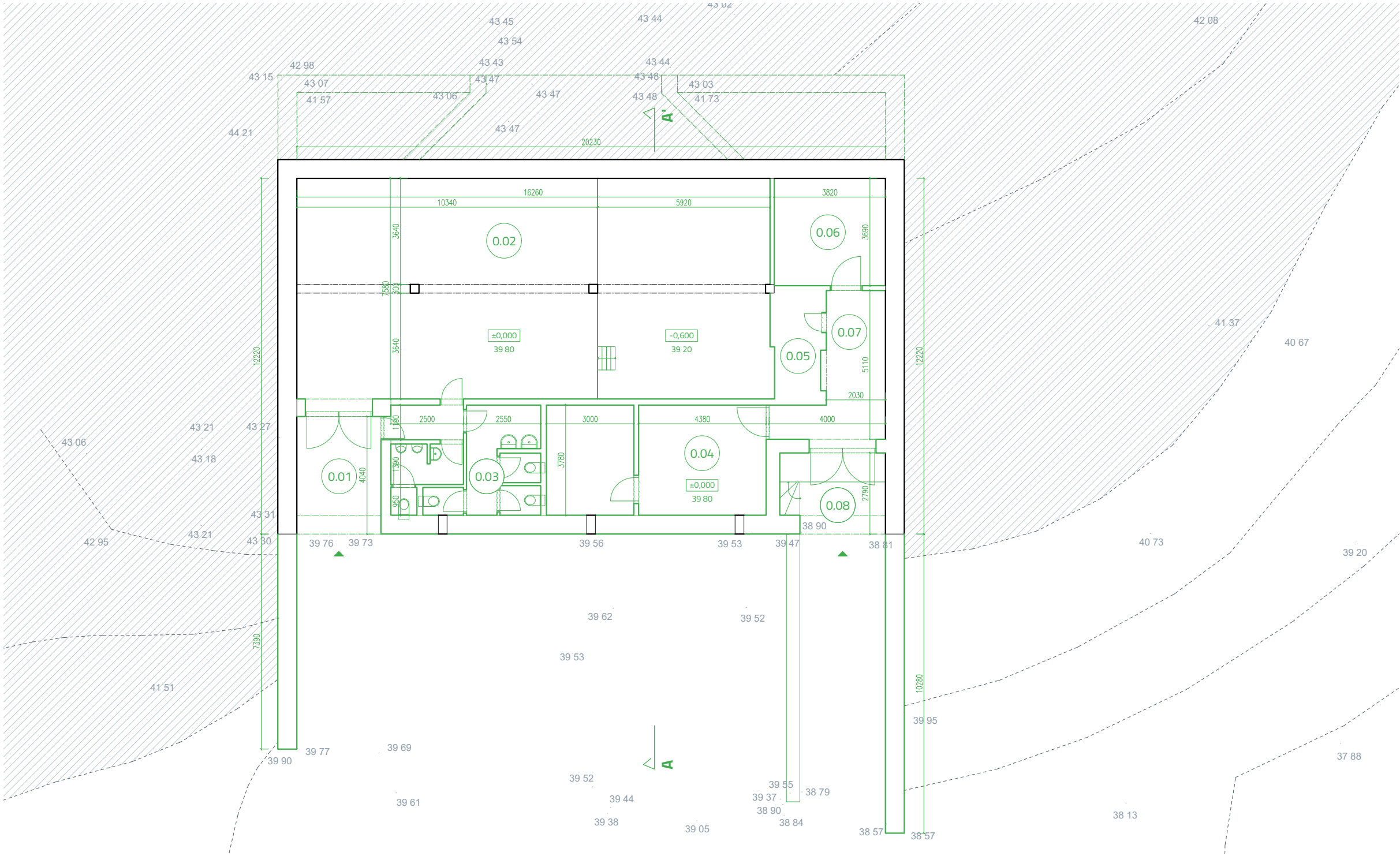
SITUACE
stávající

ODDÍL

A

STRANA

01



LEGENDA KONSTRUKCÍ:

- konstrukce**
původní, zachované
- konstrukce**
původní, bourané

LEGENDA MÍSTNOSTÍ:

0.01	vstupní prostor	12 m ²
0.02	sklad	125 m ²
0.03	wc	19 m ²
0.04	technické zázemí - geoterma	28 m ²
0.05	schodiště a výtah	14 m ²
0.06	technické zázemí	14 m ²
0.07	chodba	14 m ²
0.08	vstupní prostor	10 m ²

PROJEKT

MADAGASKAR
architektonická studie

LOKACE

Zoologická zahrada
Ústí nad Labem

ZADAVATEL

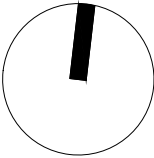
Zoologická zahrada Ústí nad Labem

Drážďanská 23, 400 07 Ústí nad Labem
zoo@zoousti.cz

ZHOTOVITEL

JinJan s.r.o.

Štefánikova 229/5, 150 00 Praha 5
info@jin-jan.cz



±0,000 = 239,8 m n. m.



DATUM

09/2024

FORMÁT

A3

MĚŘÍTKO

1:150

OBSAH

PŮDORYS 1.PP
stávající

ODDÍL

A

STRANA

02

PROJEKT
MADAGASKAR
architektonická studie

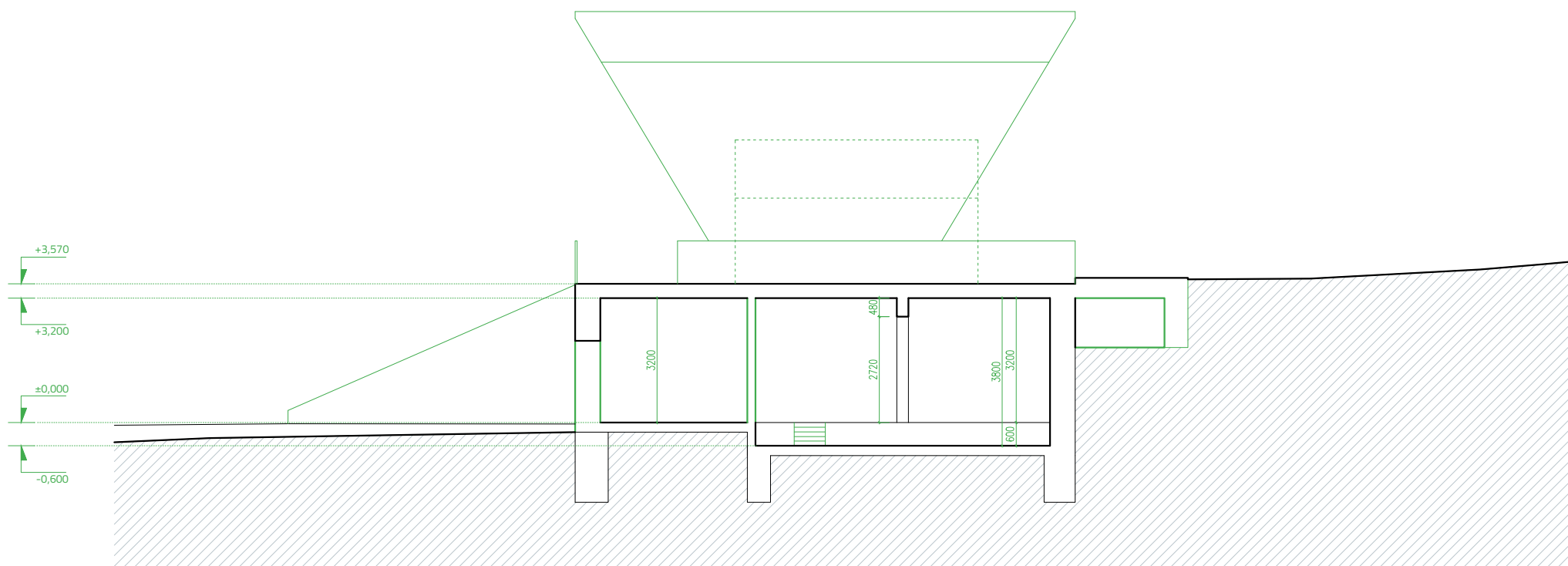
LOKACE
Zoologická zahrada
Ústí nad Labem

ZADAVATEL
Zoologická zahrada Ústí nad Labem

Drážďanská 23, 400 07 Ústí nad Labem
zoo@zoousti.cz

ZHOTOVITEL
JinJan s.r.o.

Štefánikova 229/5, 150 00 Praha 5
info@jin-jan.cz



±0,000 = 239,8 m n. m.



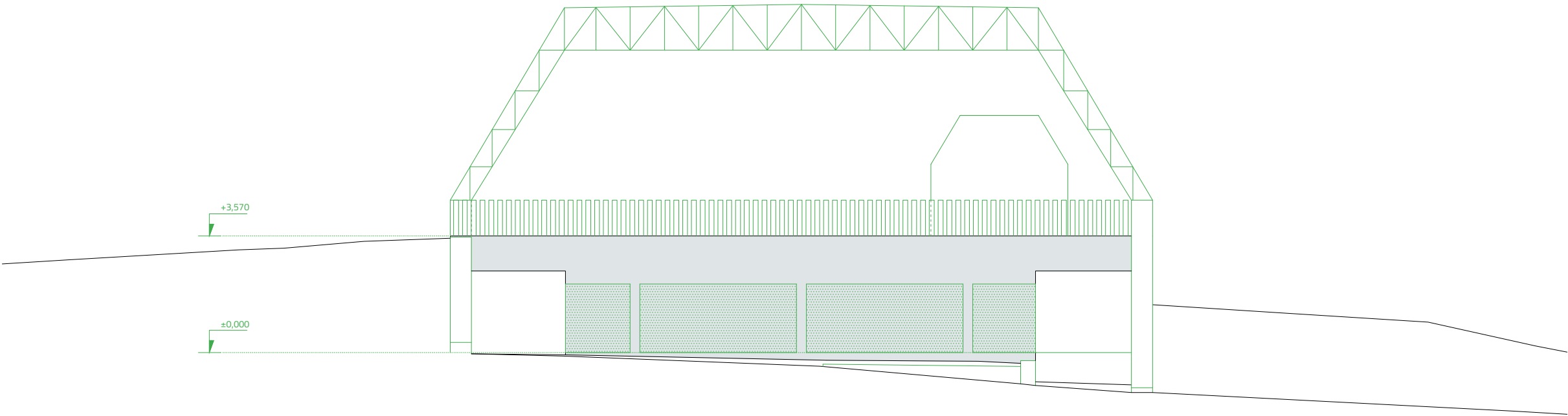
DATUM	FORMÁT	MĚŘÍTKO
09/2024	A3	1:150

OBSAH
ŘEZ A-A'
stávající

ODDÍL	STRANA
A	03

LEGENDA KONSTRUKCÍ:

- konstruce**
původní, zachované
- konstruce**
původní, bourané



±0,000 = 239,8 m n. m.



LEGENDA KONSTRUKCÍ:

- konstruce**
původní, zachované
- konstruce**
původní, bourané

DATUM	FORMÁT	MĚŘÍTKO
09/2024	A3	1:150

OBSAH
POHLED J
stávající



PROJEKT

MADAGASKAR
architektonická studie

LOKACE

Zoologická zahrada
Ústí nad Labem

ZADAVATEL

Zoologická zahrada Ústí nad Labem

Drážďanská 23, 400 07 Ústí nad Labem
zoo@zoousti.cz

ZHOTOVITEL

JinJan s.r.o.

Štefánikova 229/5, 150 00 Praha 5
info@jin-jan.cz

DATUM

09/2024

FORMÁT

A3

MĚŘÍTKO

-

OBSAH

FOTOGRAFIE
stávající

ODDÍL

A

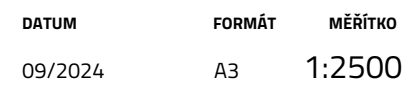
STRANA

05



LOKACE
Zoologická zahrada
Ústí nad Labem

ZHOTOVITEL
JinJan s.r.o.
Štefánikova 229/5, 150 00 Praha 5
info@jin-jan.cz



ODDÍL
B

STRANA
01



- LEGENDA:**
- A hlavní přístup. trasa od budoucího park. domu
 - B zúžené přístupové schody
 - C vstupní prostor
 - D pokladna + obchod se suvenýry
 - E kavárna + wc
 - F vyhlídková terasa + odpočinková zóna
 - G expozice Madagascar - vchod
 - H expozice Madagascar - východ
 - I obslužný vchod
 - J zastávka zoovlaku
 - K odpočinková zóna před expozicí gibbonů
 - L vyhlídková terasa - výběh gibbonů

- LEGENDA POVRCHŮ:**
- zpevněná cesta**
žulové kostky, štípaný povrch, barva žlutá
 - navigační pás páteřní návštěvnické trasy**
drenážní beton, probarvený, barva pískovce
 - zpevněné cesty a prostranství**
žulové odseky, barva žlutá
 - zpevněná prostranství**
žulové odseky se zatravněnou spárou, barva žlutá
 - zpevněná plocha - střešní terasa**
dlažba venkovní, barva pískovce
 - zpevněná plocha - vyhlídka**
dřevěná prkna
 - plochy vegetace**
botanizace

- LEGENDA OPLOCENÍ:**
- nové oplocení**
drátěný plot

PROJEKT
MADAGASKAR
architektonická studie

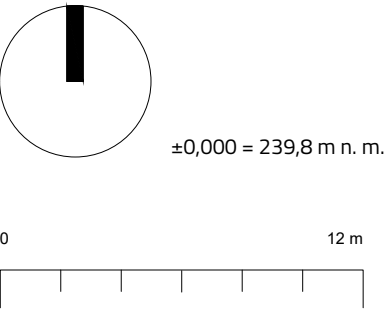
LOKACE
Zoologická zahrada
Ústí nad Labem

ZADAVATEL
Zoologická zahrada Ústí nad Labem

Drážďanská 23, 400 07 Ústí nad Labem
zoo@zoousti.cz

ZHOTOVITEL
JinJan s.r.o.

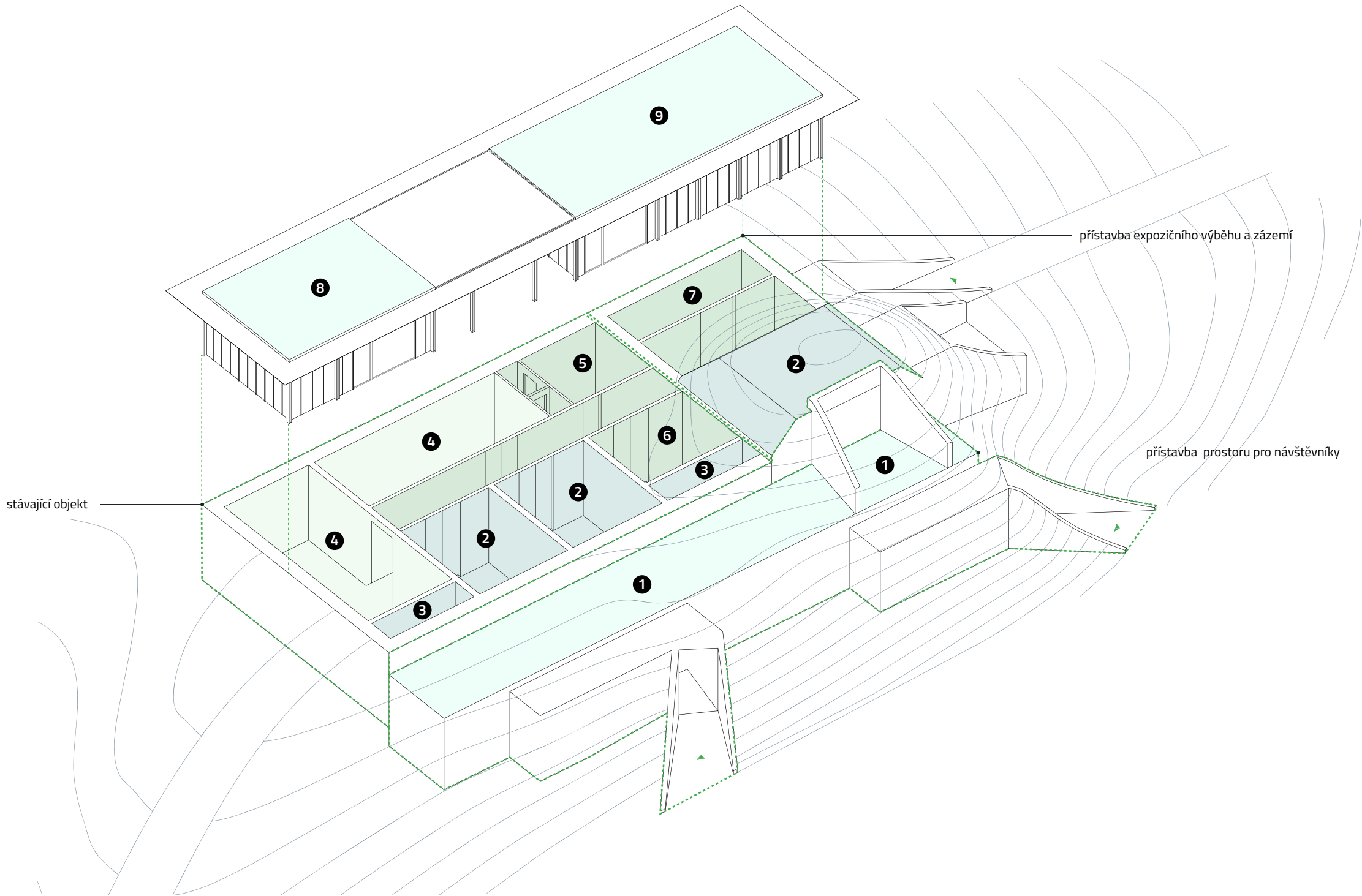
Štefánikova 229/5, 150 00 Praha 5
info@jin-jan.cz



DATUM 09/2024
FORMÁT A3
MĚŘÍTKO 1:250

OBSAH
SITUACE
navrhovaná

ODDÍL B
STRANA 02

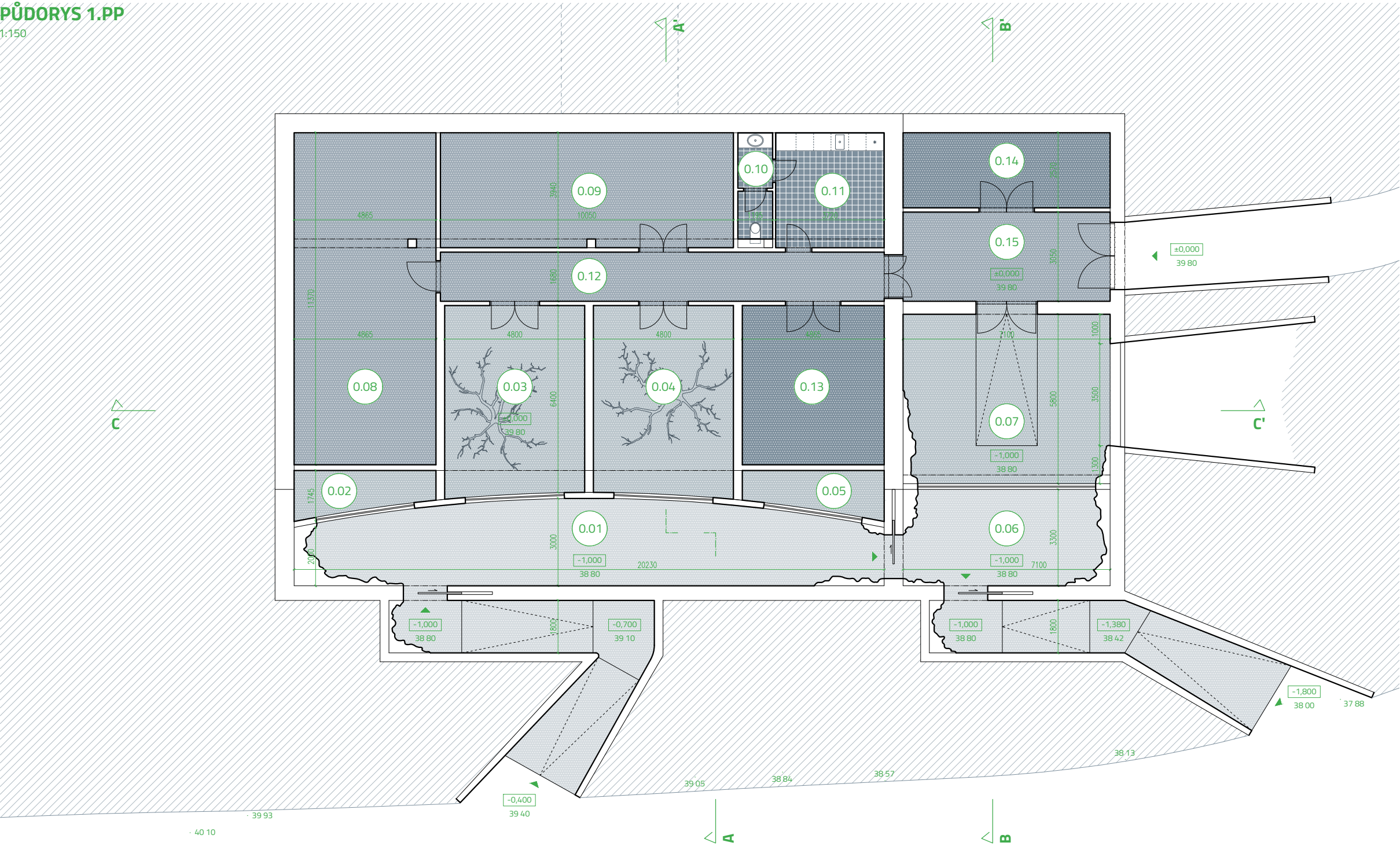


LEGENDA PROVOZU:

- návštěvníkový prostor**
expoziční, obchod se suvenýry, pokladna, kavárna, wc
- expoziční prostor**
expoziční výběhy, terária
- zázemí pro zvířata**
neexpoziční výběhy
- zázemí pro zaměstnance**
chovatelské zázemí, technické místnosti

LEGENDA PROSTOR:

- 1** expozice
- 2** expoziční výběh
- 3** terarium
- 4** neexpoziční výběh
- 5** chovatelské zázemí
- 6** geoterma
- 7** technické zázemí
- 8** obchod se suvenýry, pokladna
- 9** kavárna, wc



LEGENDA MÍSTNOSTÍ:

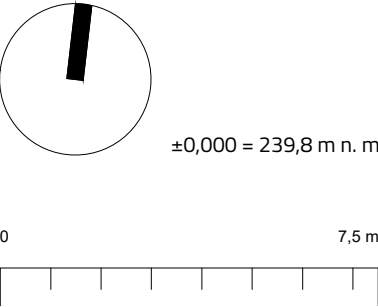
0.01	vnitřní expozice	55 m ²	0.09	neexpoziční výběh - izolace	40 m ²
0.02	vnitřní expoziční výběh - terarium	7 m ²	0.10	wc	4 m ²
0.03	vnitřní expoziční výběh	31 m ²	0.11	chovatelské zázemí	15 m ²
0.04	vnitřní expoziční výběh	31 m ²	0.12	chodba	27 m ²
0.05	vnitřní expoziční výběh - terarium	7 m ²	0.13	technické zázemí - geoterma	27 m ²
0.06	průchozí expozice	24 m ²	0.14	techické zázemí - strojovna VZT	18 m ²
0.07	expoziční výběh - nokturnarium	42 m ²	0.15	vstupní prostor - zázemí	23 m ²
0.08	neexpoziční výběh - izolace	55 m ²			
0.09	neexpoziční výběh - izolace	40 m ²			
			celkem		406 m ²

PROJEKT
MADAGASKAR
architektonická studie

LOKACE
Zoologická zahrada
Ústí nad Labem

ZADAVATEL
Zoologická zahrada Ústí nad Labem
Drážďanská 23, 400 07 Ústí nad Labem
zoo@zoousti.cz

ZHOTOVITEL
JinJan s.r.o.
Štefánikova 229/5, 150 00 Praha 5
info@jin-jan.cz

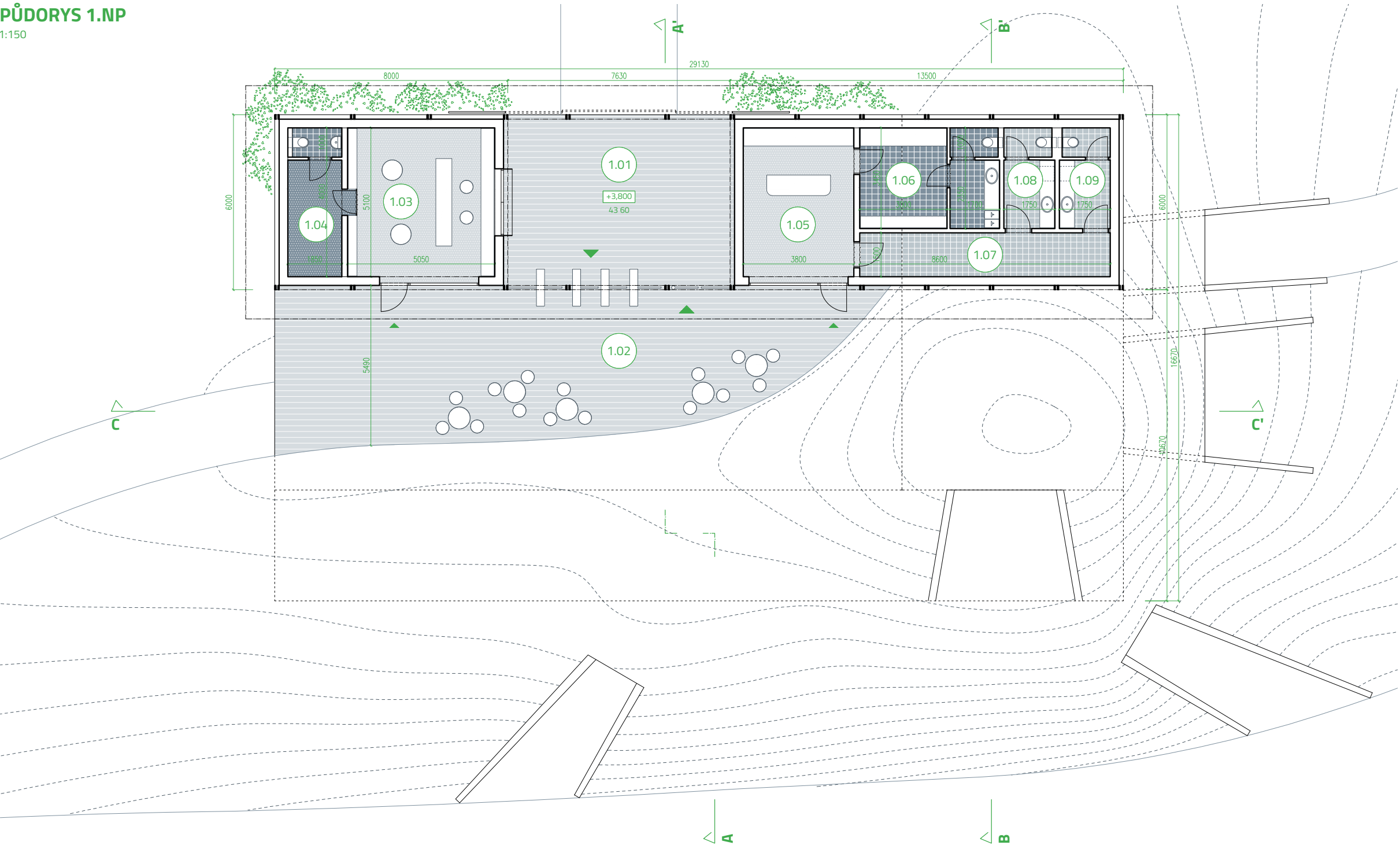


DATUM
09/2024

FORMÁT
A3

MĚŘÍTKO
1:150

OBSAH
PŮDORYS 1.PP
navrhovaný



LEGENDA MÍSTNOSTÍ:

1.01	vstupní prostor	46 m²
1.02	vyhlídková terasa	97 m²
1.03	pokladna + obchod se suvenýry	26 m²
1.04	zázemí obchodu	10 m²
1.05	kavárna	20 m²
1.06	zázemí kavárny	16 m²
1.07	chodba	13 m²
1.08	wc muži	6 m²
1.09	wc ženy	6 m²
	celkem	240 m²

PROJEKT
MADAGASKAR
architektonická studie

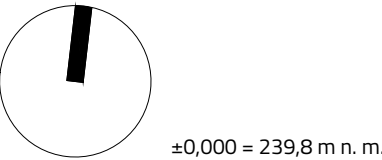
LOKACE
Zoologická zahrada
Ústí nad Labem

ZADAVATEL
Zoologická zahrada Ústí nad Labem

Drážďanská 23, 400 07 Ústí nad Labem
zoo@zoousti.cz

ZHOTOVITEL
JinJan s.r.o.

Štefánikova 229/5, 150 00 Praha 5
info@jin-jan.cz



DATUM
09/2024

FORMÁT
A3

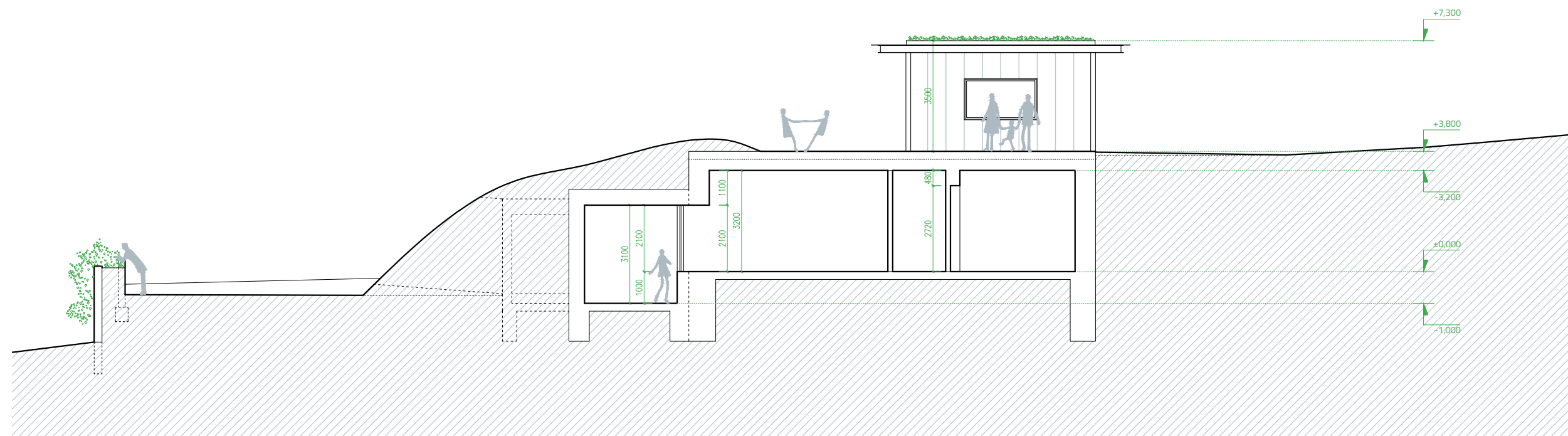
MĚŘÍTKO
1:150

OBSAH
PŮDORYS 1.NP
navrhovaný

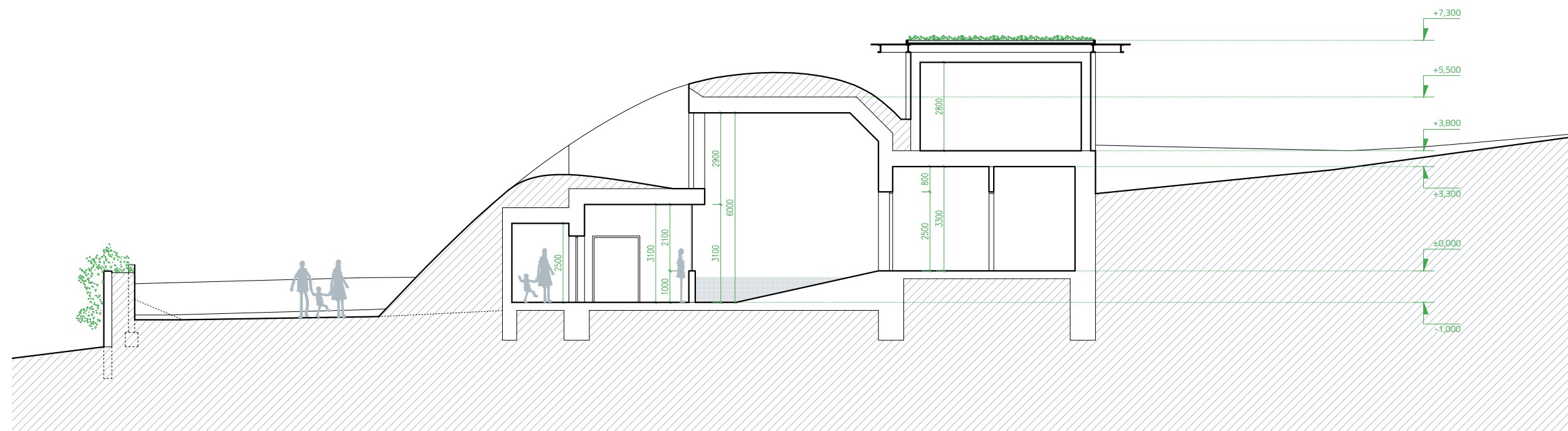
ODDÍL
B

STRANA
05

1:150



1:150



MADAGASKAR
architektonická studie

Zoologická zahrada
Ústí nad Labem

Zoologická zahrada Ústí nad Labem

Drážďanská 23, 400 07 Ústí nad Labem
zoo@zoousti.cz

JinJan S.r.o.

Štefánikova 229/5, 150 00 Praha 5
info@jin-jan.cz

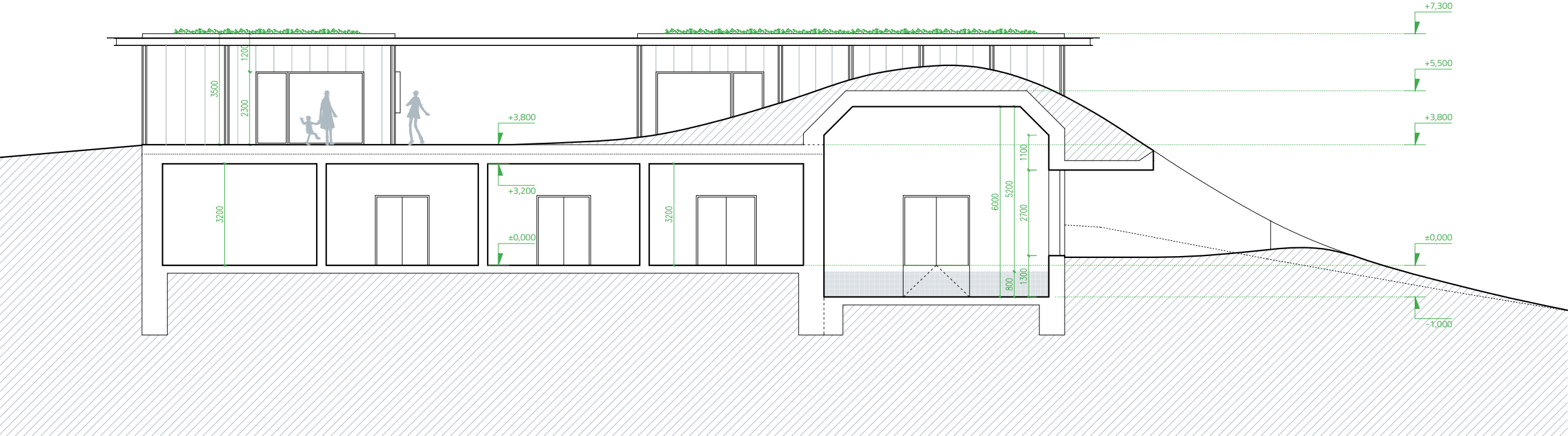
$$\pm 0,000 = 239,8 \text{ m n. m.}$$


DATUM	FORMÁT	MĚŘÍTKO
09/2024	A3	1:150

ŘEZ A-A' a B-B'
návrhovaný

B

06



±0,000 = 239,8 m n. m.

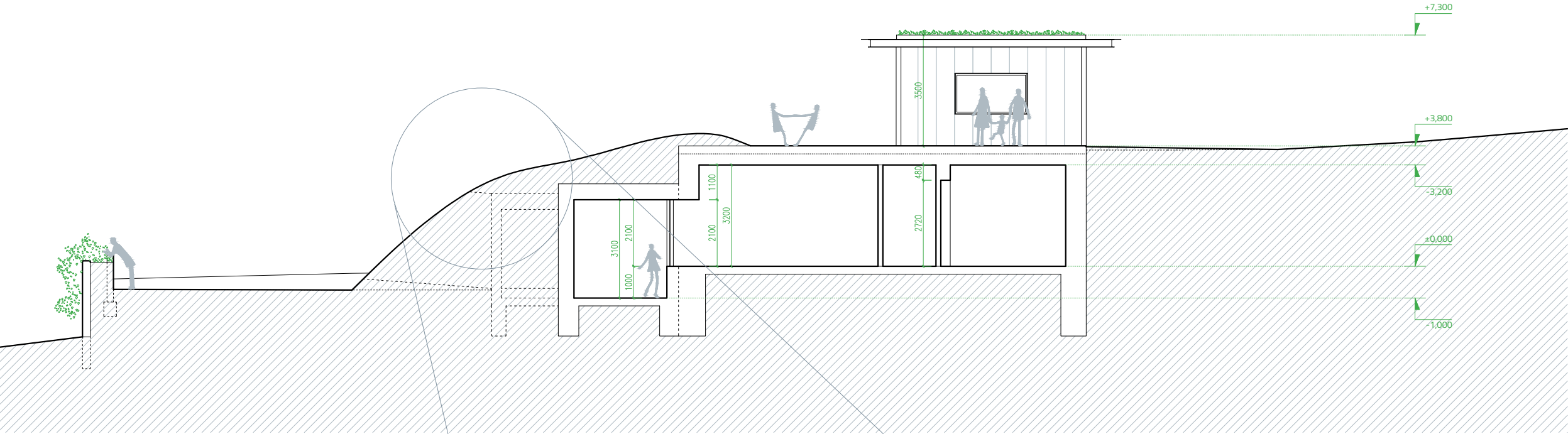


DATUM	FORMÁT	MĚŘÍTKO
09/2024	A3	1:150

OBSAH
ŘEZ C-C'
návrhovaný

ŘEZ A-A'

1:150



DETAIL

1:20

vegetace
_rostliny a dřeviny vhodné do vřesovišť

geotextilie
_jutová/kokosová

devěně fixační kolíky
_délka 300mm

ztracené bednění
_beton

ztracené bednění
_beton

pěstební médium (směs pro vřesovištní rostliny)
_350mm

zemina z výkopu
_200mm

šterkový výsyp
_frakce 2-5mm

drenážní trubka
_ø 50 mm

rostlý terén

±0,000 = 239,8 m n. m.



DATUM	FORMÁT	MĚŘÍTKO
09/2024	A3	1:20

OBSAH
DETAIL
návrhovaný

ODDÍL
B

STRANA
08



PROJEKT
MADAGASKAR
architektonická studie

LOKACE
Zoologická zahrada
Ústí nad Labem

ZADAVATEL
Zoologická zahrada Ústí nad Labem

Drážďanská 23, 400 07 Ústí nad Labem
zoo@zoousti.cz

ZHOTOVITEL
JinJan s.r.o.

Štefánikova 229/5, 150 00 Praha 5
info@jin-jan.cz

±0,000 = 239,8 m n. m.



DATUM	FORMÁT	MĚŘÍTKO
09/2024	A3	1:150

OBSAH
POHLED JIŽNÍ
navrhovaný

ODDÍL

B

STRANA

09

POHLED SEVERNÍ
1:150



PROJEKT
MADAGASKAR
architektonická studie

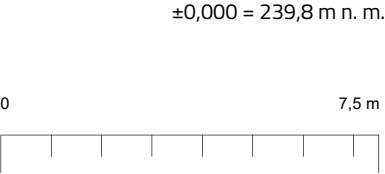
LOKACE
Zoologická zahrada
Ústí nad Labem

ZADAVATEL
Zoologická zahrada Ústí nad Labem

Drážďanská 23, 400 07 Ústí nad Labem
zoo@zoousti.cz

ZHOTOVITEL
JinJan s.r.o.

Štefánikova 229/5, 150 00 Praha 5
info@jin-jan.cz



DATUM	FORMÁT	MĚŘÍTKO
09/2024	A3	1:150

fasáda
plech, s předsazenou konstrukcí
barva světle zelená



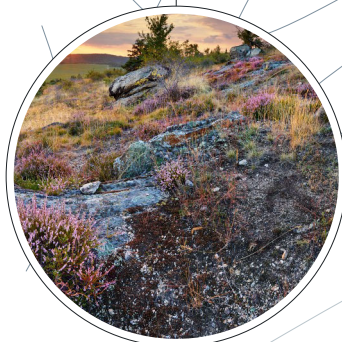
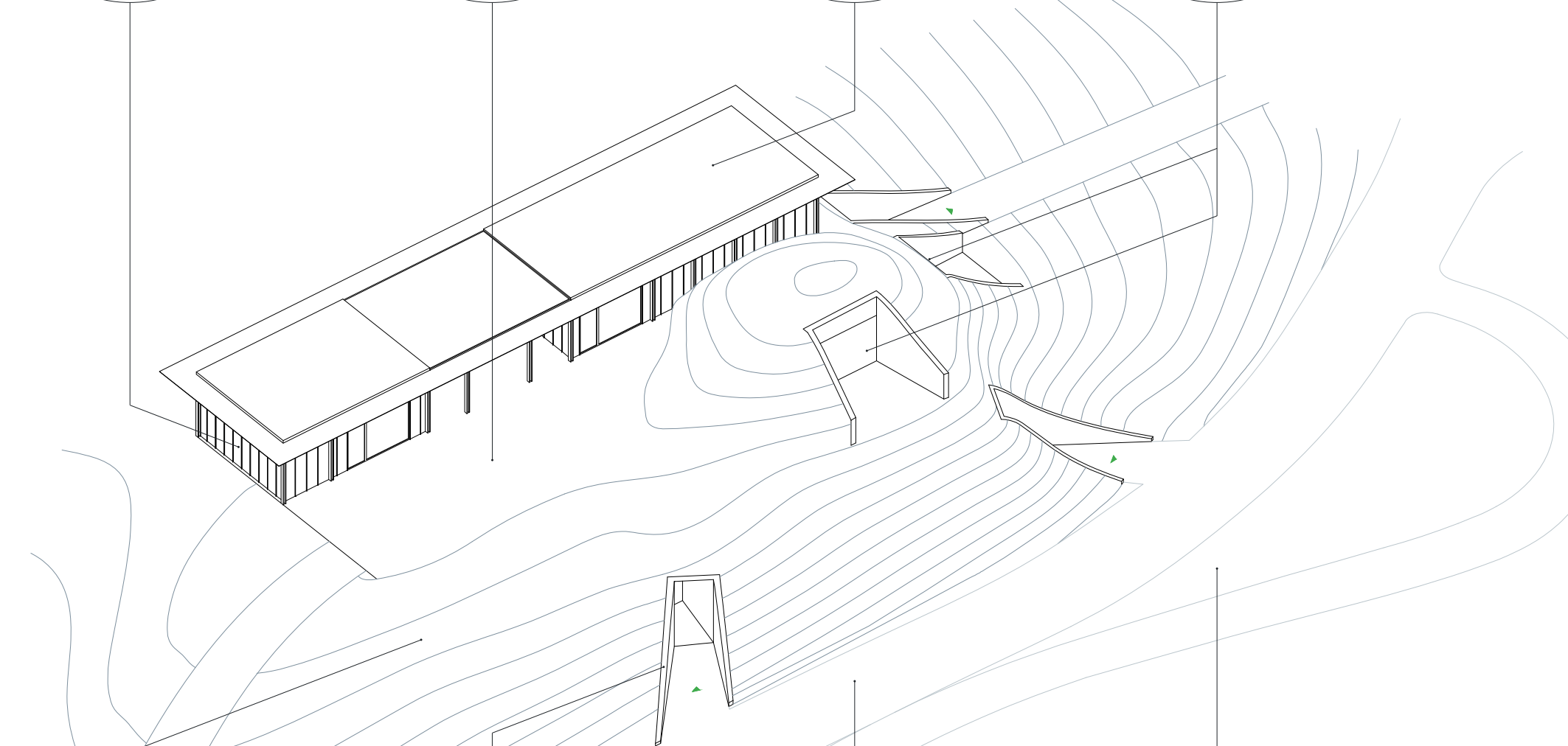
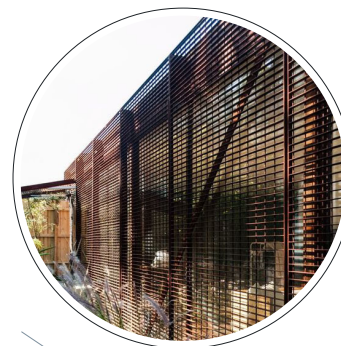
střešní terasa
dlažba, barva pískovce,
postupný rozpad do zeleně



zelené střechy
extenzivní / polointenzivní, terénní modelace
substrátové vrstvy



nokturnárium - provětrávací plochy
cortenový perforovaný plech / rošt



vegetace - zemní val
vřesoviště, vysoké trávy
jižní svah, spíše suchý



operné stěny - vstupy, otvory
pohledový beton
případně cortenový plech



zpevněné plochy
žulové kostky / odseky, barva žlutá
postupný přechod do zatravněných spár



vegetace - veřejný prostor
zelené ostrovy, vysoké trávy

PROJEKT

MADAGASKAR
architektonická studie

LOKACE

Zoologická zahrada
Ústí nad Labem

ZADAVATEL

Zoologická zahrada Ústí nad Labem

Drážďanská 23, 400 07 Ústí nad Labem
zoo@zoousti.cz

ZHOTOVITEL

JinJan s.r.o.

Štefánikova 229/5, 150 00 Praha 5
info@jin-jan.cz

DATUM

09/2024

FORMÁT

A3

MĚŘÍTKO

-

OBSAH

MATERIÁLY
reference

ODDÍL

B

STRANA

11

PROJEKT

MADAGASKAR
architektonická studie



OBSAH

POHLED - EXPOZICE
vizualizace

ODDÍL

C

STRANA

01

PROJEKT

MADAGASKAR
architektonická studie



OBSAH

POHLED - VSTUP
vizualizace

ODDÍL

C

STRANA

02

PROJEKT

MADAGASKAR
architektonická studie



OBSAH

POHLED - TERASA
vizualizace

ODDÍL

C

STRANA

03



PROJEKT

MADAGASKAR

architektonická studie

OBSAH

POHLED - NOKTURNÁRIUM

vizualizace

ODDÍL

C

STRANA

04